



# KIINTEISTÖ STRATEGIA

KOHDEKORTIT 15.05.2024

Liite 3

# KOHDE KORTTI 1

## Koivuniemen virkistysalue

KÄYTTÖTARKOITUS: Virkistys- / Leirintäalue

OSOITE: Koivukuja 20, Pöytyä

VUOSI: 1900 - 2005

PINTA-ALA: 226 m<sup>2</sup>

SALKKU: B





Veneparkki  
 12 veneen  
 säilytyspaikka



Koivu Niemen  
 viikiväyläalue

- 1 = leirintömaa
- 2 = pöytäkainio
- 3 = roskakatos
- 4 = ruokailukatos
- 5 = leirikkatos
- 6 = lippu taulu
- 7 = leiripöytäkainio
- 8 = pöytäkopit
- 9 = grillikohat
- 10 = kioskki
- 11 = puuväsi
- 12 = Veneparkki



# KOHDE KORTTI 2

## Cafesco

KÄYTTÖTARKOITUS: Nuorisotila / Kokoontumistila

OSOITE: Hongistontie 1

VUOSI: 1920

PINTA-ALA: 240 m<sup>2</sup>

SALKKU: B





# KOHDE KORTTI 3

## Palvelukeskus

KÄYTTÖTARKOITUS: Valmistuskeittiö ja ruokasali,  
kokoontumistila

OSOITE: Mikonpolku 2

VUOSI: 1983

PINTA-ALA: 381 m<sup>2</sup>

SALKKU: C







# KOHDE KORTTI 4

## Hoivakoti

KÄYTTÖTARKOITUS: 15 paikkainen hoivakoti

OSOITE: Mikonpolku 2A

VUOSI: 1989

PINTA-ALA: 615 m<sup>2</sup>

SALKKU: B





# KOHDE KORTTI 5

## Päiväkoti Pääskynpesä

KÄYTTÖTARKOITUS: Päiväkoti

OSOITE: Mikonpolku 2c

VUOSI: 1984

PINTA-ALA: 910 m<sup>2</sup>

SALKKU: A





# KOHDE KORTTI 6

## Päiväkoti Tilhelä

KÄYTTÖTARKOITUS: Päiväkoti

OSOITE: Simolankuja 1

VUOSI: 1952

PINTA-ALA: 390m<sup>2</sup>

SALKKU: C





# KOHDE KORTTI 7

## Markula

KÄYTTÖTARKOITUS: AP / IP

OSOITE: Urpontie 4

VUOSI: 1947

PINTA-ALA: 120 m<sup>2</sup>

SALKKU: B





# KOHDE KORTTI 8

## Puukoulu

KÄYTTÖTARKOITUS: Esikoulu / Varhaiskasvatus

OSOITE: Kuuskoskentie 8

VUOSI: 1900

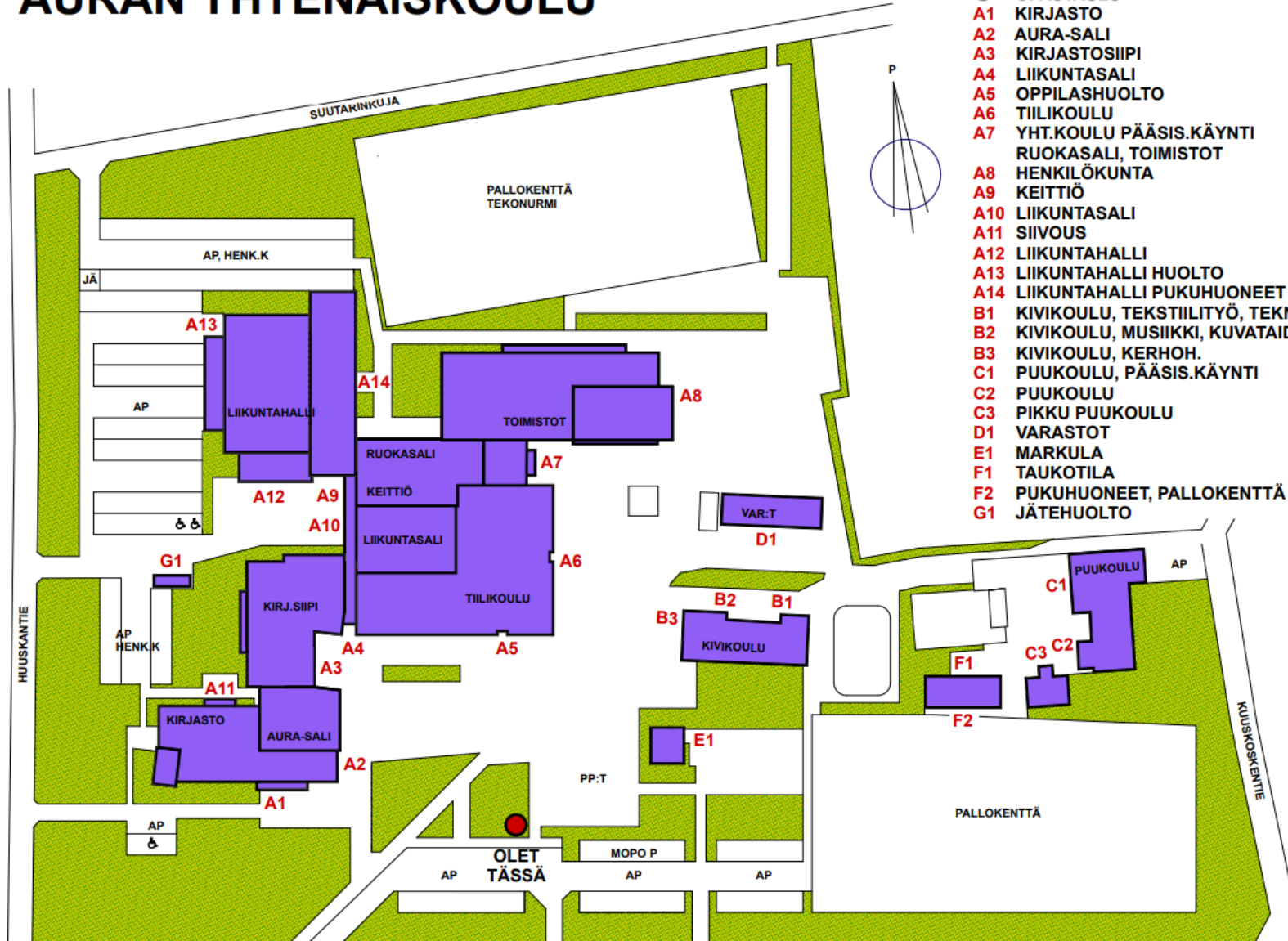
PINTA-ALA: 398

SALKKU: B





# AURAN YHTENÄISKOULU





# KOHDE KORTTI 9

## Tiilikoulu

KÄYTTÖTARKOITUS: Peruskoulu ja liikuntasali

OSOITE: Urpontie 2

VUOSI: 1986

PINTA-ALA: 1617 m<sup>2</sup>

SALKKU: A





# KOHDE KORTTI 9

## Kivikoulu

KÄYTTÖTARKOITUS: Peruskoulu. Luovat aineet.

OSOITE: Urpontie 2

VUOSI: 1952

PINTA-ALA: 1020 m<sup>2</sup>

SALKKU: D





# KOHDE KORTTI 9

## Kirjastosiipi

KÄYTTÖTARKOITUS: Peruskoulu / Ala-aste

OSOITE: Urpontie 2

VUOSI: 2003

PINTA-ALA: 940 m<sup>2</sup>

SALKKU: A





# KOHDE KORTTI 9

## Yhtenäiskoulu

KÄYTTÖTARKOITUS: Peruskoulu / Yläaste

OSOITE: Urpontie 2

VUOSI: 2008

PINTA-ALA: 2920 m<sup>2</sup>

SALKKU: A





# KOHDE KORTTI 9

## Koulun keittiö

KÄYTTÖTARKOITUS: Koulun valmistuskeittiö ja ruokasali

OSOITE: Huuskantie 22

VUOSI: 2008

PINTA-ALA

SALKKU: A





# KOHDE KORTTI 9

## Varastot

KÄYTTÖTARKOITUS: Varastot, huoltorakennus ja jätekatos

OSOITE:

VUOSI:

PINTA-ALA:

SALKKU:





# KOHDE KORTTI 10

## KK Koulu

KÄYTTÖTARKOITUS: Peruskoulu / Ala-aste

OSOITE: Vanha Tampereentie 153

VUOSI: 1900

PINTA-ALA: 548 m<sup>2</sup>

SALKKU: B





# KOHDE KORTTI 11

## Kirjasto

KÄYTTÖTARKOITUS: Kirjasto ja Aurasali

OSOITE: Urpontie 2

VUOSI: 2003

PINTA-ALA: 725 m<sup>2</sup>

SALKKU: A





# KOHDE KORTTI 12

## Urheilupuisto

KÄYTTÖTARKOITUS: Urheilukenttä,  
jalkapallokenttä \* 2 ja koirapuisto

OSOITE: Kisatie 16

VUOSI: 1989

PINTA-ALA: 144 m<sup>2</sup>

SALKKU: B





# KOHDE KORTTI 13

## Paloasema

KÄYTTÖTARKOITUS: Paloasema  
OSOITE: Nikkarinkuja 6  
VUOSI: 1962  
PINTA-ALA: 986 m<sup>2</sup> (koko rak.)  
SALKKU: B





# KOHDE KORTTI 13

## Paloasema

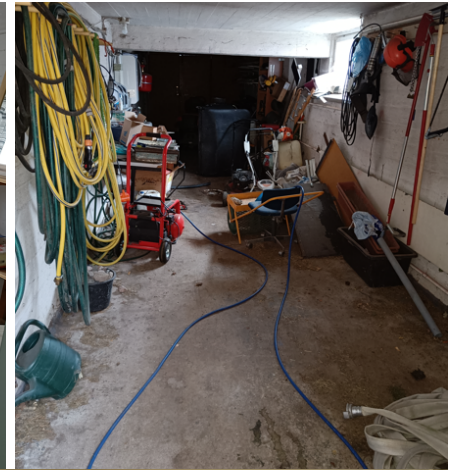
KÄYTTÖTARKOITUS: Toimistot, vesihuolto tsto ja  
puistojen varasto

OSOITE: Nikkarinkuja 6

VUOSI

PINTA-ALA

SALKKU





# KOHDE KORTTI 14

## Vanha kunnanvirasto

KÄYTTÖTARKOITUS: Virasto / Toimisto

OSOITE: Nikkarinkuja 8

VUOSI: 1974

PINTA-ALA: 728 m<sup>2</sup>

SALKKU: D





# KOHDE KORTTI 15

## Tekninen toimi

### Keskusvarasto

KÄYTTÖTARKOITUS: Teknisen varasto

OSOITE: Pikku-Lahdantie 7

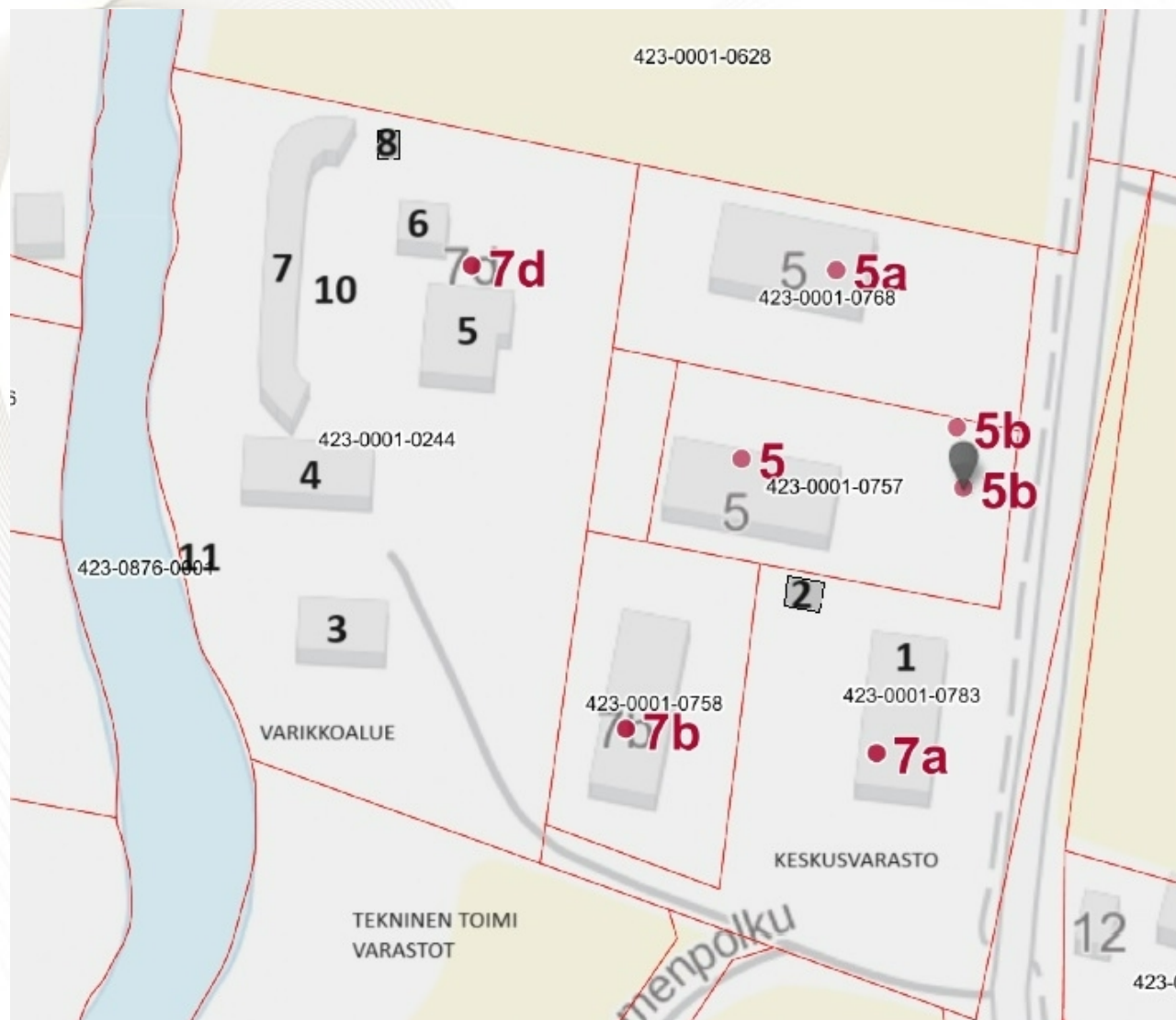
VUOSI: 1999

PINTA-ALA: 462 m<sup>2</sup>

SALKKU: B







**TEKNISEN TOIMEN  
VARASTOALUE**

**KESKUSVARASTO**

**PIKKU-LAHDONTIE 7A**

1. SININENHALLI
2. SIIRRETTÄVÄ MODULI

**VARIKKOALUE**

**PIKKU-LAHDONTIE 7D**

3. VERSTAS
4. VESIHUOLLON VARASTO  
(JÄLKI SELKEYTYS)
5.  
(SELKEYTYS)
6. HUOLTORAKENNUS  
(LABRA)
7. JV TASAUSALLAS  
(RENGASKANAVA)
8. JVP 1
9. SIIRRETTÄVÄ PARAKKI
10. ROSKALAVAT  
- PUU  
- METALLI  
- SEKAJÄTE  
- KONTIT
11. PALOKUNTA  
SAMMUTUSVESI



# KOHDE KORTTI 16

## Tekninen toimi

### Varikko

KÄYTTÖTARKOITUS: Vesihuolto varastoalue

OSOITE: Pikku-Lahdontie 7d

VUOSI: 1983

PINTA-ALA: 180 m<sup>2</sup>

SALKKU: B





# KOHDE KORTTI 16

## Tekninen toimi

### Varikko

KÄYTTÖTARKOITUS: Vesihuolto varastoalue

OSOITE: Pikku-Lahdontie 7d

VUOSI

PINTA-ALA

SALKKU





# KOHDE KORTTI 17

## OP-Areena

KÄYTTÖTARKOITUS: Liikuntahalli

OSOITE: Huuskantie 22

VUOSI: 2011

PINTA-ALA: 1676 m<sup>2</sup>

SALKKU: A





# KOHDE KORTTI 18

## Vanhustentalo

KÄYTTÖTARKOITUS: Rivitalo

OSOITE: Sillankorvantie 4a

VUOSI: 1970

PINTA-ALA: 320 m<sup>2</sup>

SALKKU: C





# KOHDE KORTTI 19

## Tuulentien rivitalo

KÄYTTÖTARKOITUS: Rivitalo

OSOITE: Tuulentie 32

VUOSI: 1982

PINTA-ALA: 245 m<sup>2</sup>

SALKKU: C





# KOHDE KORTTI 20

## Tarvasjoentien halli

KÄYTTÖTARKOITUS: Teollisuushalli

OSOITE: Tarvasjoentie 9

VUOSI: 1967

PINTA-ALA: 1435 m<sup>2</sup>

SALKKU: C

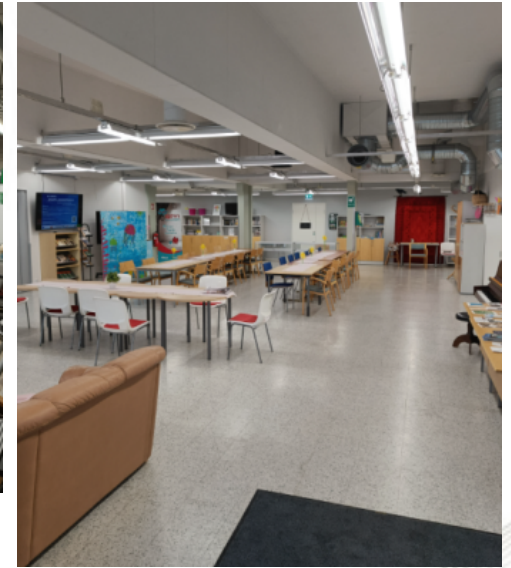




# KOHDE KORTTI 21

## Auraamo

KÄYTTÖTARKOITUS: Monitoimirakennus.  
Teatteri, myymälä, työpaja, kokoontumistila  
OSOITE: Turuntie 1  
VUOSI: 1964  
PINTA-ALA: 900 m<sup>2</sup>  
SALKKU: B-C



# KOHDE KORTTI 21

## Auraamo

KÄYTTÖTARKOITUS: Monitoimirakennus.

Ravintola ja kokoontumistila

OSOITE: Turuntie 1b

VUOSI: 1964

PINTA-ALA: 400 m<sup>2</sup>

SALKKU: C





# KOHDE KORTTI 22

## Puistot

SISUPIISTO

KÄYTTÖTARKOITUS: KULTTUURI/ VAPAA-AIKA

TEATTERI/ WC/ KIOSKI

OSOITE: TURUNTIE 2B

VUOSI: 2021

PINTA-ALA

SALKKU: B





# KOHDE KORTTI 22

## Puistot

ULKOILULAHTO

KÄYTTÖTARKOITUS: Virkistys ja vapaa-ajanvietto.

Kuntoilureitti ja frisbeegolf.

OSOITE: Maijantie 17

VUOSI: 2022

PINTA-ALA

SALKKU: B





# KOHDE KORTTI 23

## Vesihuoltolaitos

KÄYTTÖTARKOITUS: Vesihuoltolaitoksen  
huoltorakennukset

OSOITE

VUOSI

PINTA-ALA

SALKKU: A





# KOHDE KORTTI 24

## Alanko

KÄYTTÖTARKOITUS: Ok-talo ja toimistorakennus

OSOITE: Nikkarinkuja 4

VUOSI: 1974

PINTA-ALA: 130 m<sup>2</sup>

SALKKU: D





# KOHDE KORTTI 25

## Uusi kunnanvirasto

KÄYTTÖTARKOITUS: Kunnanvirasto /  
Toimistorakennus  
OSOITE: Tuulentie 1  
VUOSI: 2023  
PINTA-ALA: 800 m<sup>2</sup>  
SALKKU: A





# KOHDE KORTTI 26

## Auran terveysasema

KÄYTTÖTARKOITUS: Terveysasema

OSOITE: Tuulentie 3

VUOSI: 1989

PINTA-ALA: 1022 m<sup>2</sup>

SALKKU: A

